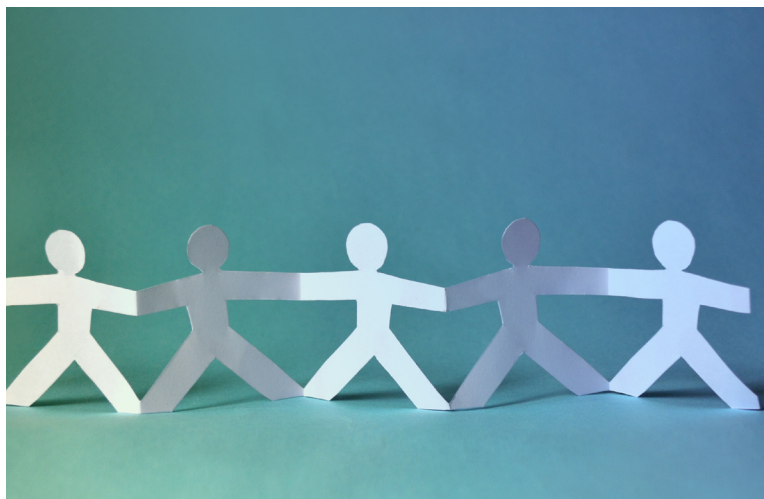




NOTE D'INFORMATION

LA POLITIQUE DE SEGMENTATION DE NELL



A l'occasion de la souscription d'une assurance individuelle sur la vie, NELL utilise des critères de segmentation pour déterminer le risque que représente un assuré et lui proposer une garantie et un tarif d'assurance adaptés.

Les critères que la Compagnie retient dans le cadre de l'acceptation, de la tarification et de l'étendue de la garantie sont les suivants :

1. CRITÈRES UTILISÉS SUR LE PLAN DE L'ACCEPTATION

- 1.1 **L'âge de l'assuré** : sur la base des données statistiques, la probabilité de décès augmente avec l'âge.
- 1.2 **L'état de santé de l'assuré** : l'état de santé de l'assuré au moment de la souscription d'une garantie décès optionnelle proposée par le contrat est pris en compte pour la détermination du risque de décès à assurer. Certaines réponses apportées par l'assuré au formulaire de déclaration d'état de santé peuvent avoir un impact sur l'appréciation du risque de décès par l'assureur.
- 1.3 **Le domicile de l'assuré** : le lieu de résidence habituelle de l'assuré est un critère d'acceptation pour la souscription d'une assurance individuelle sur la vie. La Compagnie doit disposer des autorisations nécessaires pour proposer la souscription d'une telle assurance dans l'état de résidence de l'assuré.

2. CRITÈRES UTILISÉS SUR LE PLAN DE LA TARIFICATION

- 2.1 **L'âge de l'assuré** : sur la base des données statistiques, la probabilité de décès augmente avec l'âge.

3. CRITÈRES UTILISÉS SUR LE PLAN DE L'ÉTENDUE DE LA GARANTIE

- 3.1 **L'âge de l'assuré** : sur la base des données statistiques, la probabilité de décès augmente avec l'âge.

Les critères de segmentation propres à chaque assurance individuelle sur la vie sont mentionnés dans votre offre d'assurance.



Nord Europe Life Luxembourg s.a. est une compagnie d'assurance vie luxembourgeoise
Siège social : 62, rue Charles Martel, L-2134 Luxembourg Tel. (352) 42 40 201 Fax (352) 42 40 20 40
Nord Europe Life Luxembourg S.A. est placée sous le contrôle du Commissariat aux Assurances,
7, boulevard Royal, L-2449 Luxembourg.

www.nellweb.com