

# ClickMax 12-2014

Aanbod geldig van 2 oktober tot 28 november 2006, onder voorbehoud van vervroegde afsluiting wegens het succes van het aanbod

Geen in- of  
uitstapkosten!<sup>1</sup>

**“Laat u door ClickMax begeleiden op zoek naar de beste prestaties met een horizon tot 2010 of 2014 !”**

ClickMax 12-2014 is een intern fonds uitsluitend voorbehouden voor de levensverzekeringscontracten van de maatschappij Nord Europe Life Luxembourg. Het fonds is ontwikkeld met de deskundigheid van UFG Investment Managers en Edmond de Rothschild Financial Services. Het doel: het beste uit de prestaties van de Eurostoxx 50 halen en ondertussen een kapitaalgarantie<sup>2</sup> bieden.



## ✓ PROFITEER VAN DE DYNAMIEK VAN DE EUROZONE

Met ClickMax 12-2014 neemt u deel aan de dynamiek van de grote waarden van de Eurozone via een unieke en transparante index: de Eurostoxx 50.

## ✓ PROFITEER VAN EEN MECHANISME DAT DE PRESTATIE ZONDER ENIGE LIMIEET NASTREEFT

Op het einde van elk semester wordt het sluitingsniveau van de index DJ Eurostoxx 50 opgetekend. De prestatie van de index wordt vergeleken met het beginniveau, zonder enige stijgingslimiet. Vervolgens wordt het gemiddelde van de prestaties van de index, sinds de start, berekend: dit is het Lopende Gemiddelde.

### UITSTAP NA 4 JAAR

Indien op het einde van het 4de jaar het beste Lopende Gemiddelde hoger lag dan 30% tijdens deze 4 jaar, ontvangt u automatisch<sup>3</sup> :

100% van het geïnvesteerde kapitaal + 100% van het beste van de lopende Gemiddelden.

### ZONIET

### UITSTAP NA 8 JAAR

Indien op het einde van het 8ste jaar het beste Lopende Gemiddelde hoger lag dan 30%, ontvangt u<sup>3</sup> :

100% van het geïnvesteerde kapitaal + 100% van het beste van de Lopende Gemiddelden.

Zoniet ontvangt u 100% van het geïnvesteerde kapitaal + 100% van het gemiddelde van de semesteriële noteringen van deze 8 jaar.

**In elk geval is het geïnvesteerde kapitaal voor 100% gewaarborgd op de einddatum<sup>2</sup> !**

<sup>1</sup> buiten de fiscaliteit van toepassing op het levensverzekeringscontract.

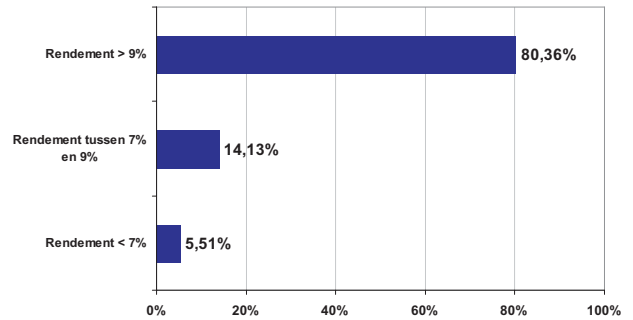
<sup>2</sup> op 11 december 2014, buiten de fiscaliteit van toepassing op het levensverzekeringscontract.

<sup>3</sup> Intern in uw levensverzekeringscontract.

## ✓ SIMULATIES UIT HET VERLEDEN

1.705 simulaties werden uitgevoerd voor gelijkaardige beleggingen (dezelfde duurtijd, dezelfde terugbetalingsformule). Men maakte gebruik van de dagelijkse noteringen uit het verleden tussen 31 december 1991 en 31 juli 2006. De simulaties betreffen dus dagelijks gestarte investeringen waarvan de lanceringsdata liggen tussen 31 december 1991 en 31 juli 1998.

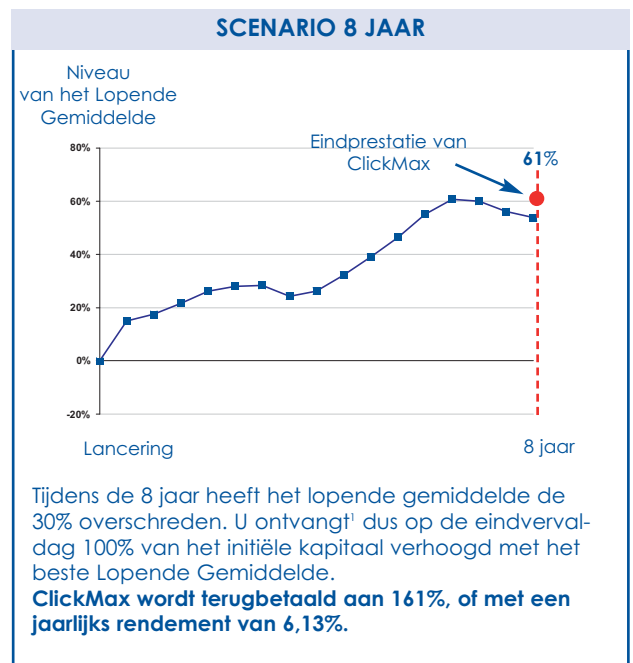
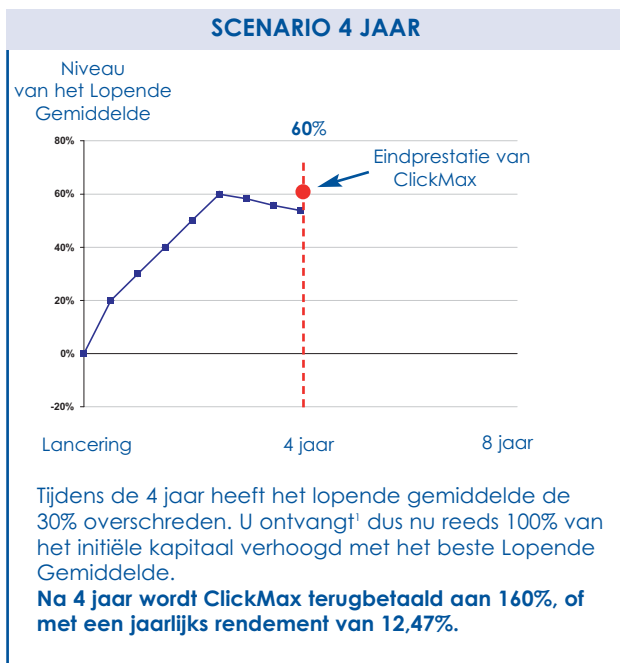
Jaarlijks rendement	
Minimum	0,00%
Gemiddelde	12,58%
Maximum	22,33%



**In 82% van de gevallen genoot het product een vervroegde terugbetaling na 4 jaar !**

## ✓ THEORETISCHE VOORBEELDEN

De sluitingskoers van de index DJ Eurostoxx 50 wordt elk semester opgetekend. Vervolgens wordt het lopende gemiddelde van de semesteriële prestaties van de index berekend.



## TECHNISCHE KENMERKEN

**Aard van de belegging :** EMTN.

**Emitent :** BCEE – Luxemburg

**Munt :** EURO

**Beoordeling risicoklasse :** 2

**Onderliggend :** DJ Eurostoxx 50

**Beschikbare periode :** 2 oktober tot 28 november 2006.

**Uitgiftedatum :** 11 december 2006.

**Vervaldatum :** 11 december 2014 (indien 8 jaar) of 11 december 2010 (indien 4 jaar)

**Nominaal :** EUR 1 000.

**Notering :** Luxemburg.

**ISIN-code :** XS0269498746.

**Initiële sluitingskoers van de index :** koers van 11 december 2006.

Niet-contractueel document. NELL en Edmond de Rothschild treden niet op als raadgever en wijzen elke verantwoordelijkheid af voor de financiële of andere gevolgen die zouden kunnen voortkomen uit de investering inherent aan de premiebetaling in het kader van het verzekeringsfonds dat investeert in de EMTN ClickMax. De potentiële investeerders moeten het risico dat gepaard gaat met de verrichtingen op Notes begrijpen en moeten enkel besluiten te investeren nadat zij ernstig, samen met hun juridische, financiële en fiscale raadgevers, expert-boekhouders of andere professionele financiële tussenpersonen, de boekhoudkundige gevolgen van een belegging in notes voor hun eigen financiële en fiscale situatie alsook deze informatie, de informatie over de Notes en deze die betrekking heeft op de index waarop de Notes geïndexeerd is hebben bestudeerd. Deze publikatie heeft een louter informatief doel en vormt geen voorstel, noch een aanmoediging tot aankoop of een andere transactie in verband met financiële instrumenten die hier worden besproken noch een beleggingsadvies. De prestaties en realisaties uit het verleden vormen geen enkele garantie voor de toekomst. De verantwoordelijkheid van Edmond de Rothschild Financial Services kan in geen geval worden ingeroepen in geval van eventuele typografische of materiële vergissingen die in dit document zouden voorkomen.

<sup>1</sup> Intern in uw verzekeringscontract.

**Nord Europe Life Luxembourg S.A. is een Luxemburgse levensverzekeringsmaatschappij.**  
Hoofdzetel: 62, rue Charles Martel, L-2134 Luxemburg Tel. (352) 42 40 201 Fax (352) 42 40 20 40  
Nord Europe Life Luxembourg S.A. staat onder het toezicht van het Commissariat aux Assurances,  
7 boulevard Royal, L-2449 Luxemburg.