

ClickMax 12-2014

Offre valable du 2 octobre au 28 novembre 2006, sauf clôture anticipée en fonction du succès de l'offre

**Pas de frais d'entrée
ni de sortie !¹**

**“Dans la course
aux meilleurs placements,
ClickMax vous accompagne
dans la performance
à horizon 2010 ou 2014 !”**

ClickMax 12-2014 est un fonds interne réservé exclusivement aux contrats d'assurance vie de la Compagnie Nord Europe Life Luxembourg.

Il a été conçu avec l'expertise d'UFG Investment Managers et d'Edmond de Rothschild Financial Services.

Son objectif : capter la meilleure des performances du DJ EuroStoxx 50, tout en offrant une garantie en capital².



✓ PROFITEZ DU DYNAMISME DE LA ZONE EURO

Avec ClickMax 12-2014, vous tirez parti du dynamisme des grandes valeurs de la zone euro à travers un indice unique et transparent : le DJ Eurostoxx 50.

✓ BÉNÉFICIEZ D'UN MÉCANISME DE CAPTURE DES PERFORMANCES SANS LIMITE

A la fin de chaque semestre, le niveau de clôture de l'indice DJ Eurostoxx 50 est enregistré. La performance de l'indice est alors établie par rapport au niveau initial, **sans limite à la hausse**. La moyenne des performances de l'indice, retenues depuis l'origine, est alors calculée : c'est la Moyenne Courue.

SORTIE À 4 ANS

A la fin de la quatrième année, si la meilleure Moyenne Courue a dépassé 30% au cours des 4 ans, vous recevez automatiquement³ :

100% du capital investi + 100% de LA MEILLEURE des Moyennes Courues.

SINON

SORTIE À 8 ANS

A la fin de la huitième année, si la meilleure Moyenne Courue a dépassé 30%, vous recevez³ : 100% du capital investi + 100% de LA MEILLEURE des Moyennes Courues. Sinon, vous recevez 100% du capital investi + la moyenne des constatations semestrielles calculée sur les 8 ans.

Dans tous les cas, le capital investi est garanti à 100% au terme² !

¹ hors fiscalité applicable au contrat d'assurance vie.

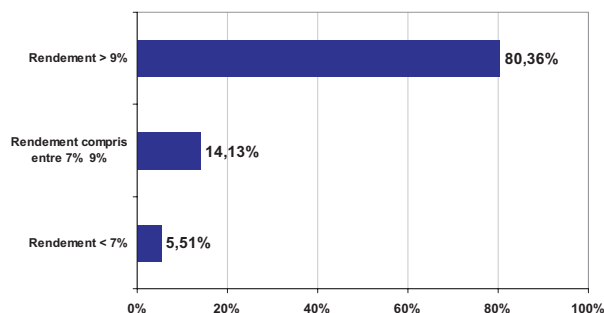
² au 11 décembre 2014, hors fiscalité applicable au contrat d'assurance vie.

³ sur votre contrat d'assurance vie.

✓ SIMULATIONS HISTORIQUES

1705 simulations ont été réalisées sur des placements semblables (même durée, même formule de remboursement).

Les historiques des cours ont été relevés quotidiennement entre le 31 décembre 1991 et le 31 juillet 2006. Les simulations portent donc sur des investissements initiés quotidiennement dont les dates de lancement sont comprises entre le 31 décembre 1991 et le 31 juillet 1998.



Taux de rendement annuel

Minimum	0,00%
Moyenne	12,58%
Maximum	22,33%

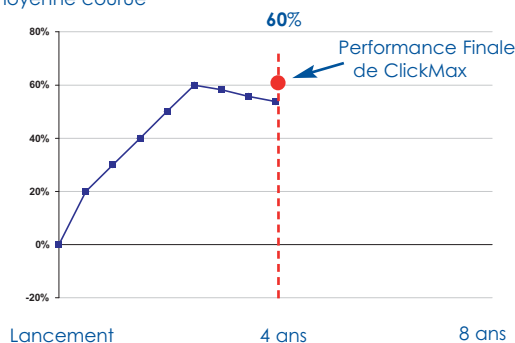
Dans 82% des cas, le produit bénéficie d'un remboursement anticipé au terme des 4 ans !

✓ EXEMPLES THÉORIQUES

Les cours de clôture de l'indice DJ Eurostoxx 50 sont enregistrés chaque semestre. La Moyenne Courue des performances semestrielles de l'indice est ensuite calculée.

SCÉNARIO 4 ANS

Niveau de la moyenne courue



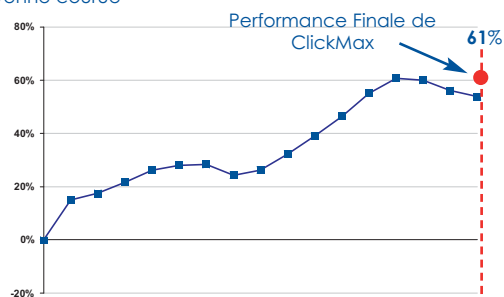
Lancement 4 ans 8 ans

Au cours des 4 ans, la Moyenne Courue a dépassé 30%. De manière anticipée, vous recevez¹ donc 100% du capital initial augmenté de la meilleure Moyenne Courue.

Dès 4 ans, ClickMax est remboursé à 160%, soit un taux de rendement annuel de 12,47%.

SCÉNARIO 8 ANS

Niveau de la moyenne courue



Lancement 8 ans

Au cours des 8 ans, la Moyenne Courue a dépassé 30%. A l'échéance, vous recevez¹ donc 100% du capital initial augmenté de la meilleure Moyenne Courue.

ClickMax est remboursé à 161%, soit un taux de rendement annuel de 6,13%.

Caractéristiques techniques

Nature du placement : EMTN.

Emetteur : BCEE – Luxembourg

Devise : EURO

Classe de risque estimée : 2

Sous-jacent : DJ Eurostoxx 50

Période de commercialisation : du 2 octobre au 28 novembre 2006.

Date d'émission : 11 décembre 2006.

Date d'échéance : 11 décembre 2014 (si 8 ans) ou 11 décembre 2010 (si 4 ans)

Nominal : EUR 1 000.

Cotation : Luxembourg.

Code Isin : XS0269498746.

Cours de clôture initial de l'indice : cours du 11 décembre 2006.

Document non contractuel. NELL et Edmond de Rothschild Financial Services n'agissent pas en tant que conseiller et déclinent toute responsabilité pour les conséquences financières ou autres qui pourraient découler de l'investissement inhérent au paiement de primes dans le cadre du fonds d'assurance qui investit dans l'EMTN ClickMax. Les investisseurs potentiels doivent comprendre le risque lié aux opérations sur les Notes et doivent prendre une décision d'investissement seulement après avoir examiné sérieusement, avec leurs conseillers juridiques, financiers et fiscaux, experts-comptables ou autre intermédiaire financier professionnel, la comptabilité d'un investissement en Notes au regard de leur propre situation financière et fiscale, la présente information, l'information afférente aux Notes et celle relative à l'indice auquel les Notes sont indexées. La présente publication vous est communiquée à titre purement informatif et ne constitue ni une proposition, ni une offre d'achat ou de toute autre transaction portant sur les instruments financiers qui y sont visés ni un conseil en placement. Les performances et réalisations du passé ne constituent en rien une garantie pour l'avenir. La responsabilité de Edmond de Rothschild Financial Services ne pourra en aucun cas être recherchée à raison de toute erreur typographique ou matérielle pouvant figurer dans le présent document.

¹ sur votre contrat d'assurance vie.